

Názov projektu: REKONŠTRUKCIA S ROZŠÍRENÍM KAPACÍT MŠ CHMELOV

Špecifický cieľ projektu:

6.1.2 Zlepšiť prístup ku kvalitnému vzdelávaniu vrátane vzdelávania a starostlivosti v ranom detstve

Dátum začatia realizácie projektu : 07. 2016

Nenávratný finančný príspevok : 173 062,50 EUR

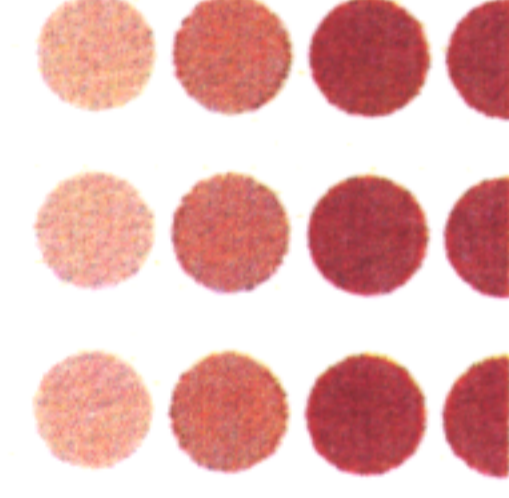
Ukončenie realizácie projektu : 01. 2019

Typ projektu : Dopytovo – orientovaný projekt



EURÓPSKA ÚNIA

Európsky sociálny fond
Európsky fond regionálneho rozvoja



OPERAČNÝ PROGRAM
ĽUDSKÉ ZDROJE



MINISTERSTVO
VNÚTRA
SLOVENSKEJ REPUBLIKY

„Tento projekt sa realizuje vďaka podpore z Európskeho sociálneho fondu a Európskeho fondu regionálneho rozvoja
v rámci Operačného programu Ľudské zdroje“

www.esf.gov.sk